

## Анализ анкетирования студентов колледжа за 2020-2021 учебный год по профессии 20.01.01 Пожарный

Отвечая на вопросы анкеты, были получены следующие результаты:

Как Вы в целом оцениваете уровень профессионализма педагогов колледжа?

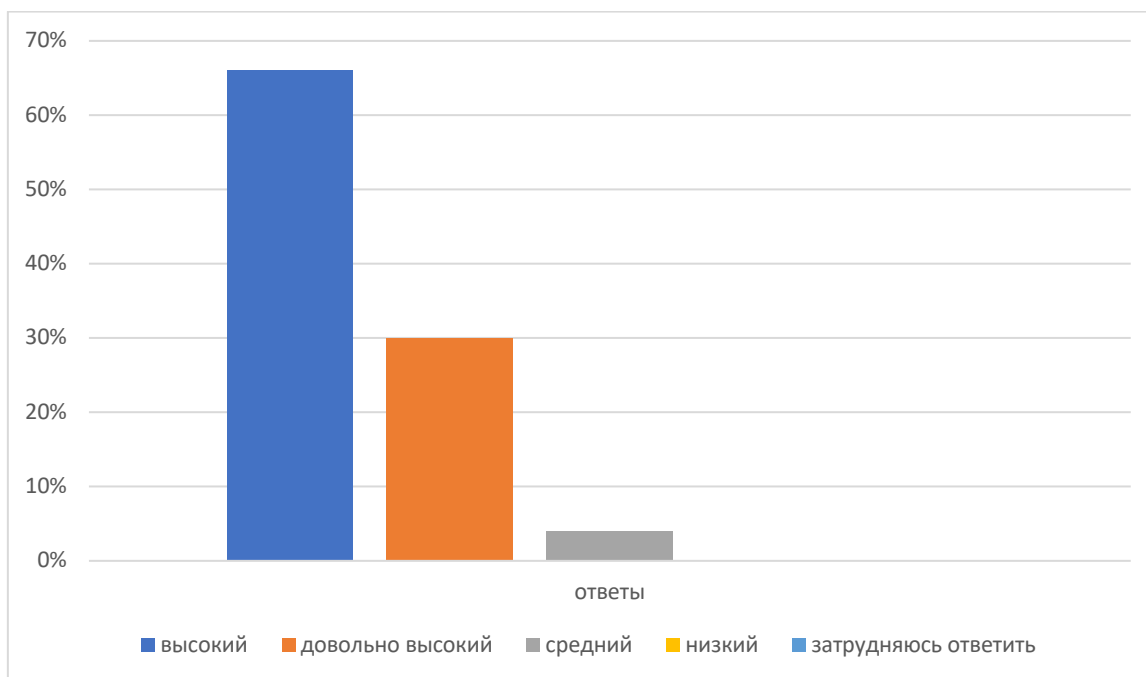
Высокий -66%

Довольно высокий -30%

Средний -4%

Низкий -0%

Затрудняюсь ответить-0%



На ваш взгляд отношения между обучающимися в учебной группе чаще всего:

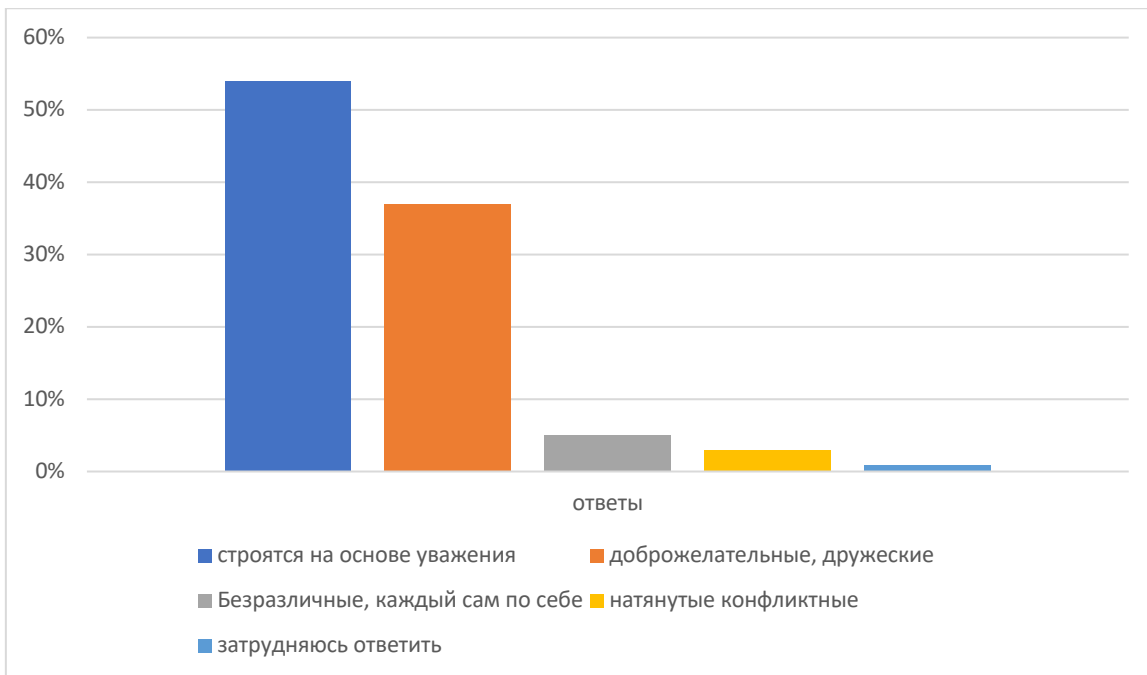
Строятся на основе уважения-54%

Доброжелательные, дружеские-37%

Безразличные, каждый сам по себе-5%

Натянутые, конфликтные-3%

Затрудняюсь ответить-1%



Считаете ли вы, что применение нововведений (инноваций) в колледже способствует повышению качества образования

Полностью согласен-22%

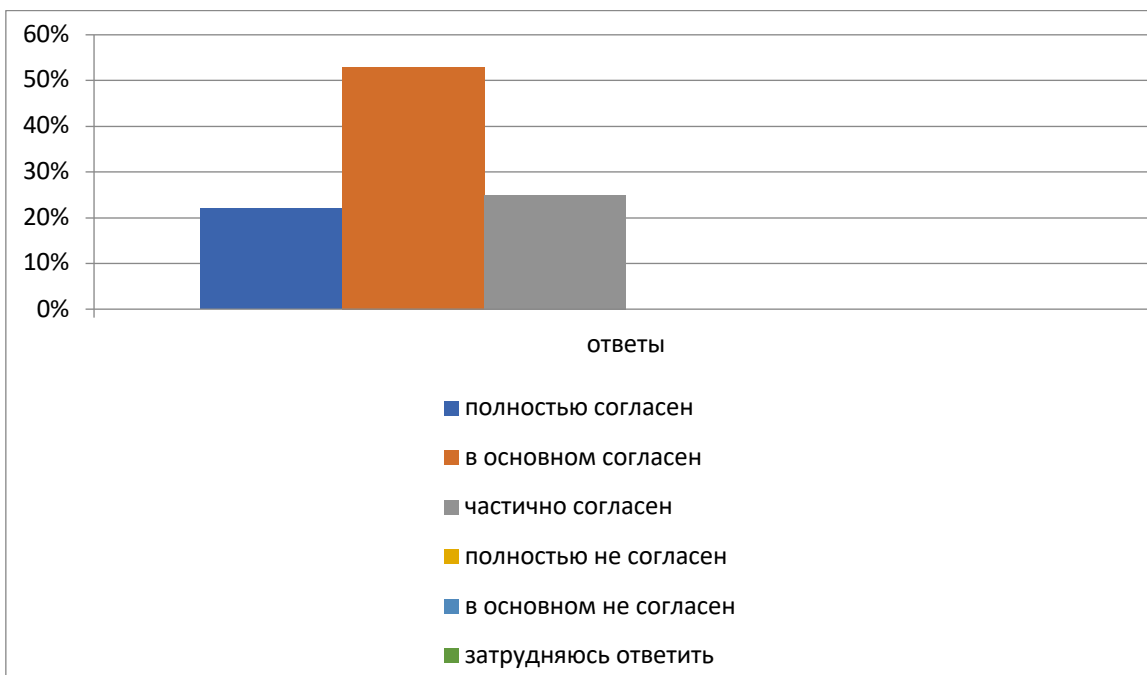
В основном согласен-53%

Частично согласен-25%%

Полностью не согласен-0%

В основном не согласен-0%

Затрудняюсь ответить-0%



Каков на ваш взгляд уровень учебной нагрузки в колледже

Очень высокий, невыполнимый-1%

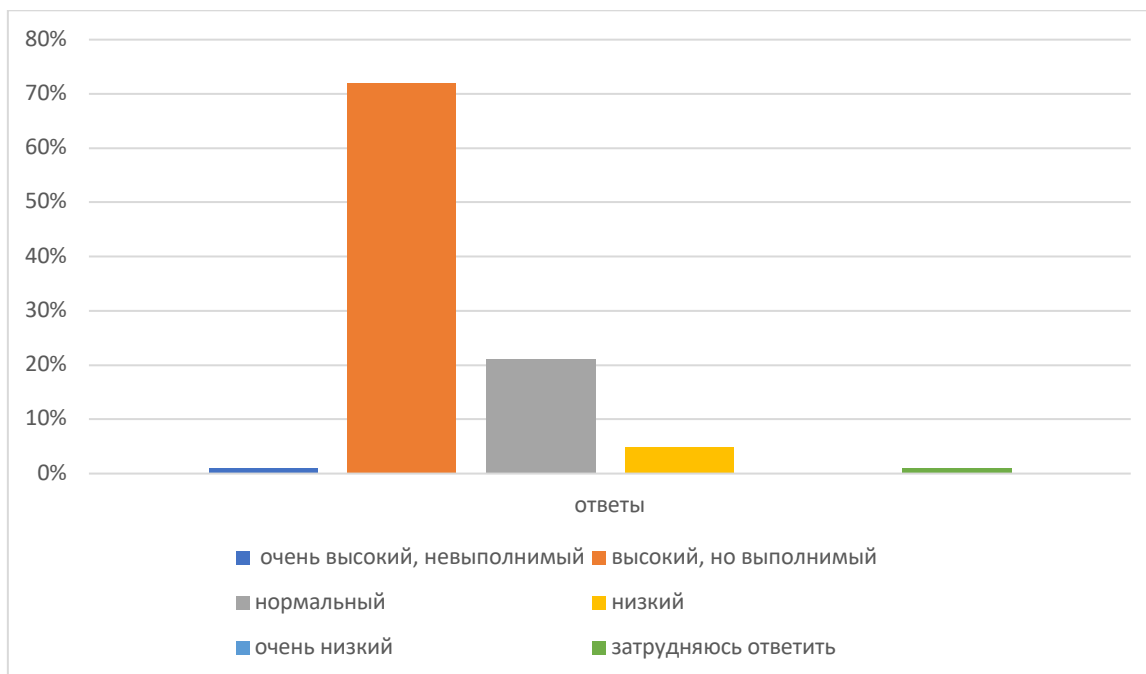
Высокий, но выполнимый-72%

Нормальный-21%

Низкий-5%

Очень низкий-0%

Затрудняюсь ответить-1%



Испытываете ли вы трудности в процессе обучения, если да, то какие (можно выбрать несколько вариантов ответа)

Нет, не испытываю трудностей-96%

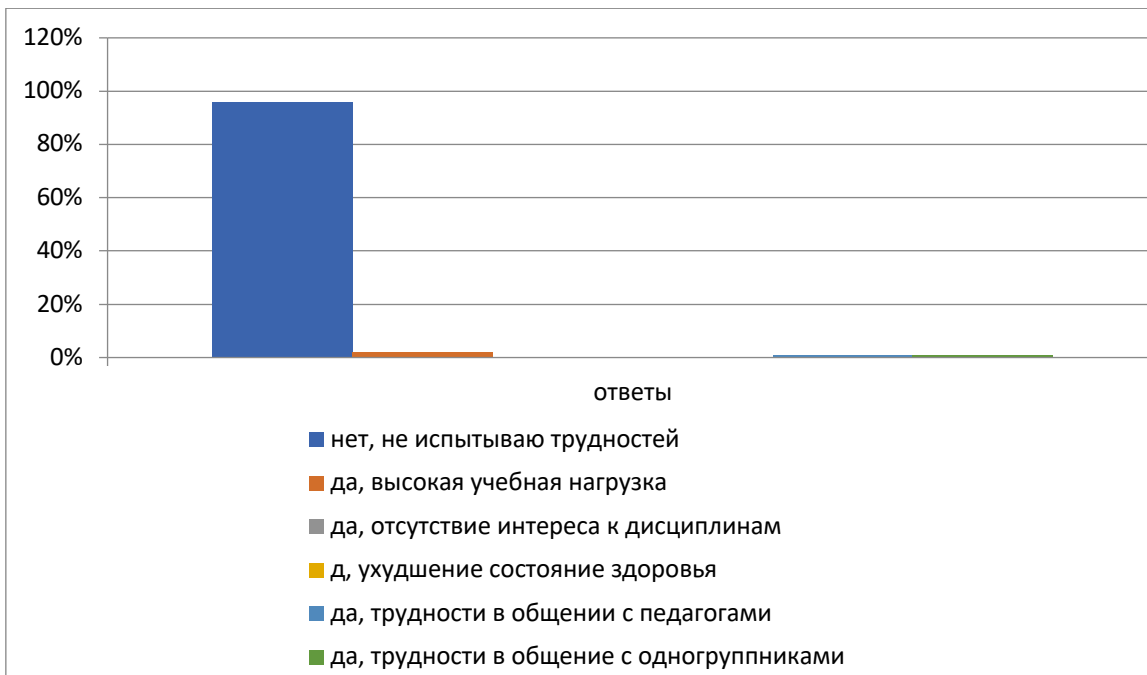
Да, высокая учебная нагрузка-2%

Да, отсутствие интереса к дисциплинам-0%

Да, ухудшение состояния здоровья-0%

Да, трудности в общении с педагогами-1%

Да, трудности в общении с одногруппниками-1%



Какие проблемы вы видите в организации учебного процесса в колледже

Несоответствие изучаемых дисциплин получаемой специальности-0%

Недостаточное количество часов для наиболее значимых дисциплин-0%

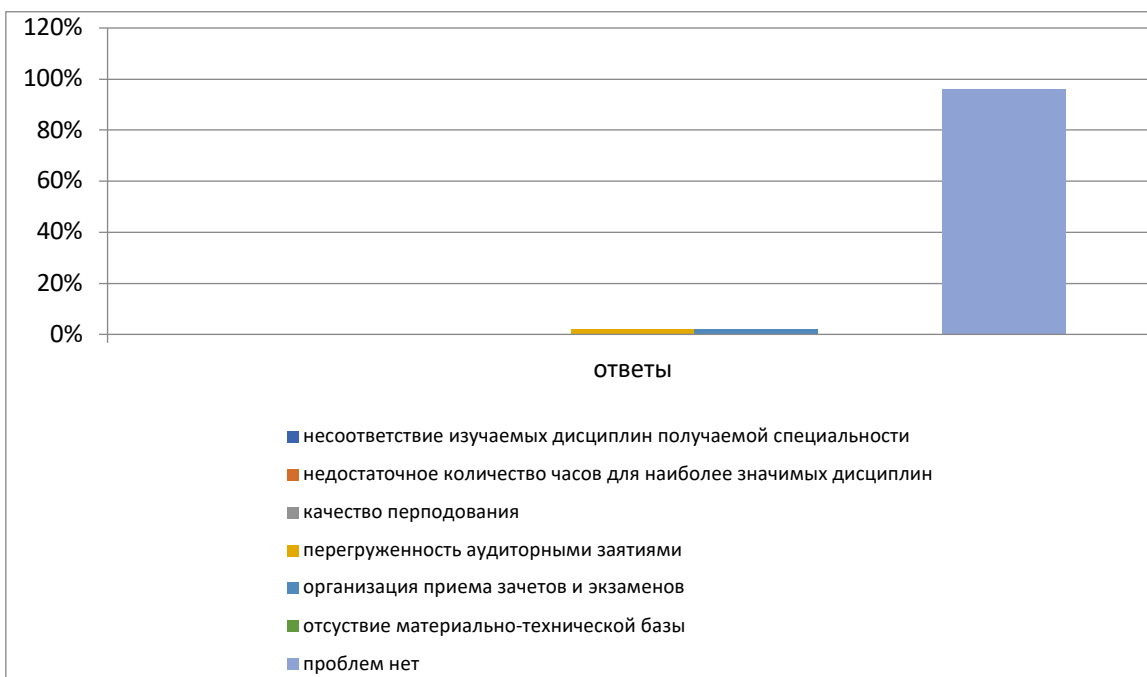
Качество преподавания-0%

Перегруженность аудиторными занятиями-2%

Организация приема зачетов и экзаменов-2%

Отсутствие материально-технической базы-0%

Проблем нет-96%



Удовлетворены ли характером отношений, сложившихся между преподавателями и студентами вашей группы

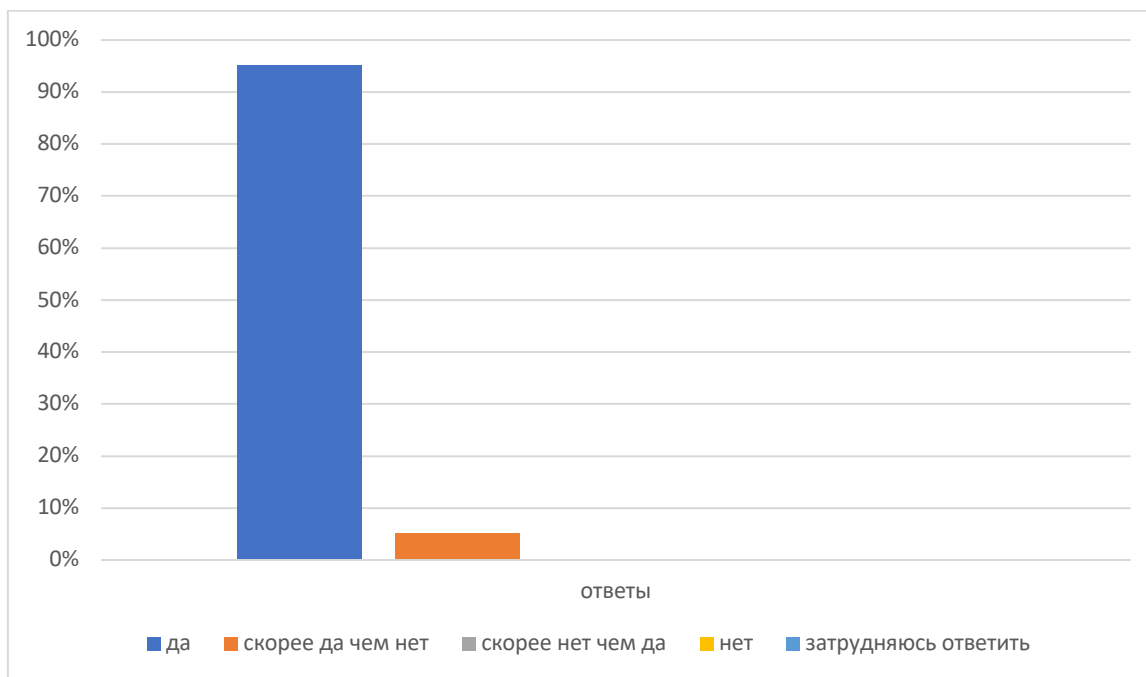
Да-95%

Скорее да, чем нет-5%

Скорее нет, чем да-0%

Нет-0%

Затрудняюсь ответить-0%



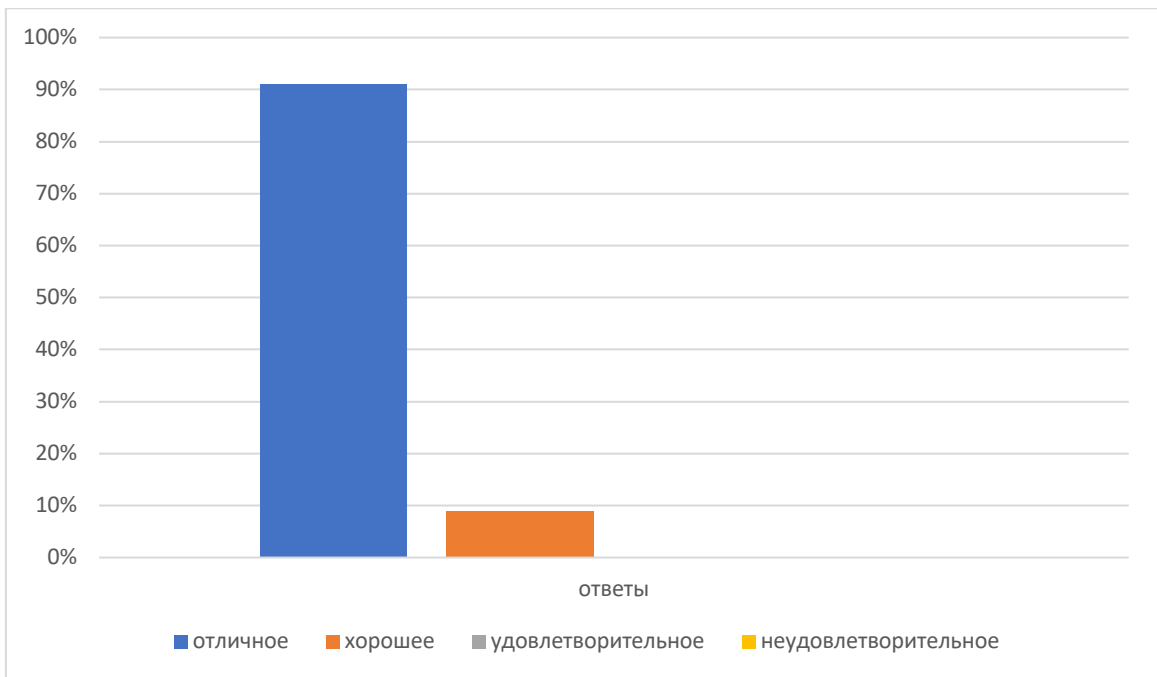
Как бы вы оценили качество образования, которое дает колледж

Отличное-91%

Хорошее-9%

Удовлетворительное-0%

Неудовлетворительное-0%



Рекомендовали ли вы колледж знакомым, друзьям или родственникам для качественного образования

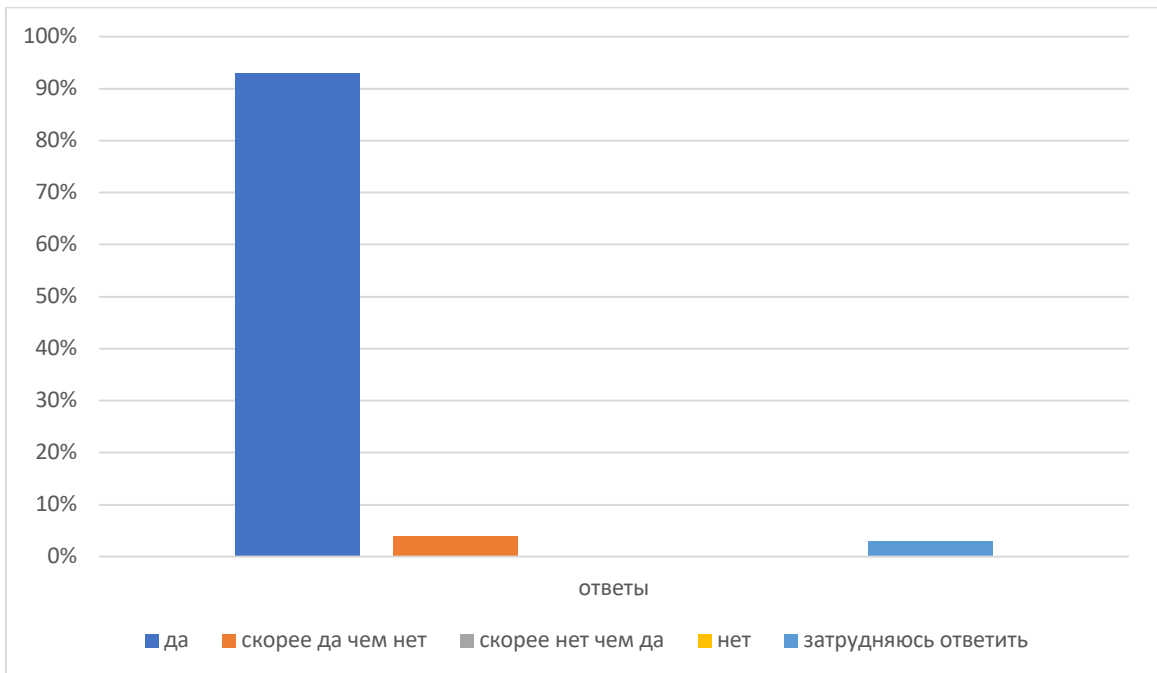
Да-93%

Скорее да, чем нет-4%

Скорее нет, чем да-0%

Нет-0%

Затрудняюсь ответить-3%



Результаты анкетирования говорят об удовлетворенности студентов качеством предоставления образовательных услуг.